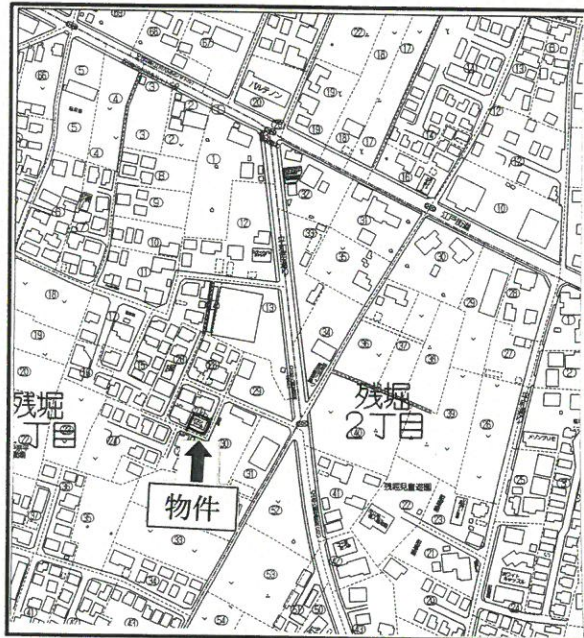


賃貸アパート

名称/ グランドール



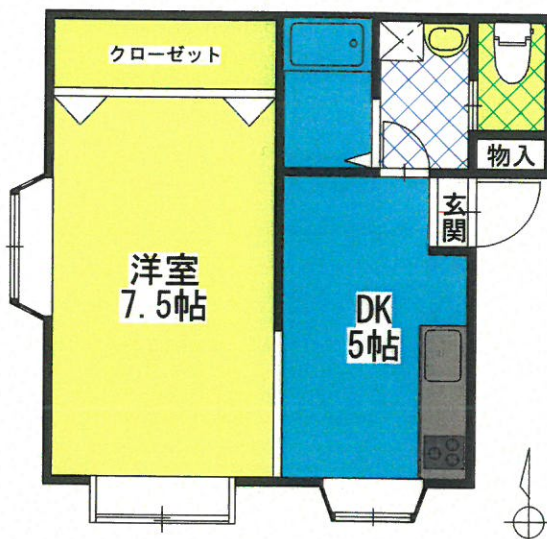
<案内図>



JR青梅線「昭島」駅 バス15分
「老人福祉館前」徒歩2分

- ★全室南向き日当たり良好
- ★バス・トイレ別
- ★駐車場 1台付き
- ★閑静な住宅街
- ★環境良好

202号室



※安定した収入がある職業に従事している方 ※水商売の方不可
※現状と図面が異なる場合は現状を優先致します。 ※審査有り

賃貸アパート

物件種目	賃貸アパート		
最寄駅	JR青梅線「昭島」駅		
間取	1DK		
賃貸条件	賃料 52,000円		
	敷金1ヶ月 礼金1ヶ月		
物件所在地	東京都武蔵村山市残堀4-27-3		
交通	JR青梅線「昭島」駅 バス15分		
	「老人福祉館前」徒歩3分		
建物概要	建物名	グランドール	
	構造	木造	
	使用部分面積	27.66㎡	
	階建/階	2階建 / 2階	
築年月	平成5年6月頃	契約期間	2年
管理費等	無		
駐車場	1台分付き		
現況	現空	入居可能日	相談
設備	電気・LPガス・水道		
備考	<ul style="list-style-type: none"> ・当社指定の家財保険に加入の事 (2年間: 20,500円~) ・賃貸借申込後、所定の審査を行います。審査内容によっては賃貸借契約をお断りすることがあります。(保証料/契約時: 月額賃料の50%、毎月月額賃料の1.0%) ・鍵交換代: 13,200円(税込) ・契約成立時に仲介手数料1.1ヶ月分を申し受けます。 		

東京都知事免許 (14) 第26098号

比留間商事株式会社

〒208-0034 東京都武蔵村山市残堀1丁目45番地1

TEL 042-560-3624
FAX 042-560-3679

E-mail: info@hiruma-shoji.co.jp
URL: http://hiruma-shoji.co.jp

■取引態様■

専属専任媒介

■定休日■

日曜日・祝日
第二・第三水曜日

<客付会社様>

- ・無断転載不可
- ・鍵は現地対応

手数料	手数料負担割合	貸主 0%	借主 100%
	手数料配分割合	元付 0%	客付 100%