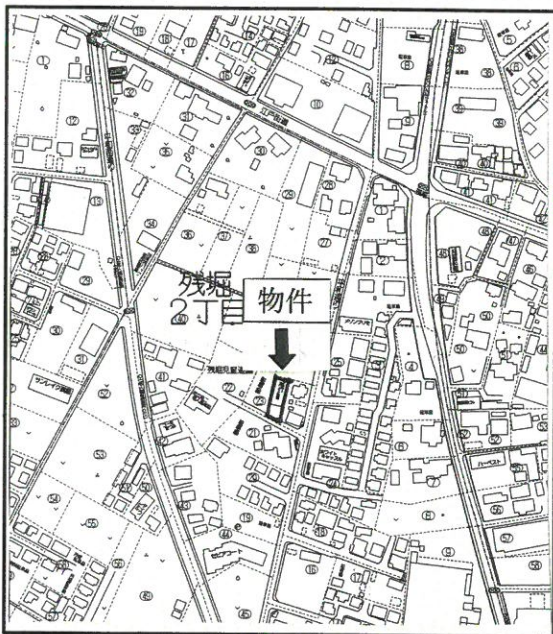


# 賃貸アパート

名称/シルキーホワイト残堀



<案内図>



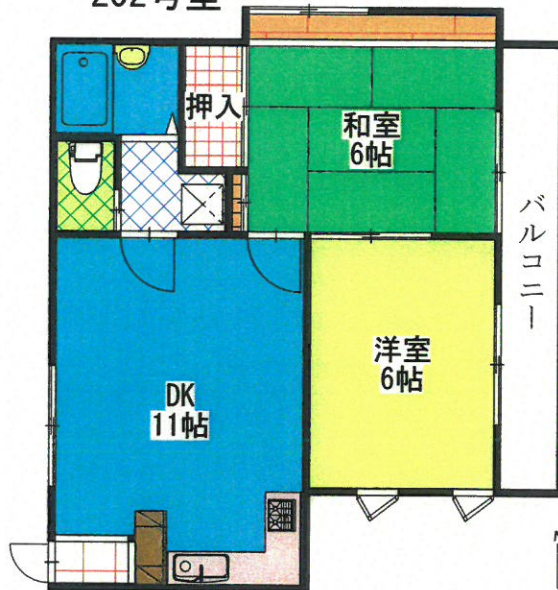
JR青梅線「昭島」駅 バス16分  
「老人福祉館前」徒歩3分



—設備・仕様等—

- ★駐車場1台分付き
- ★エアコン1台付き
- ★バス・トイレ別
- ★閑静な住宅地内
- ★環境良好
- ★2階角部屋

202号室



※安定した収入のある職業に従事している方  
※現状と図面が異なる場合は現状優先とします。※水商売の方不可

# 賃貸アパート

JR青梅線「昭島」駅

2DK

賃料 60,000円

敷金 1ヶ月 礼金 1ヶ月

東京都武蔵村山市残堀2-23-12

JR青梅線「昭島」駅

バス16分「老人福祉館前」徒歩3分

建物名	シルキーホワイト残堀		
構造	木造瓦葺2階建て		
使用部分面積	47.10㎡		
階建/階	2階建 / 2階		
築年月	平成5年2月頃	契約期間	2年(更新可)
管理費等	無		
駐車場	1台分付き		
現況	現空	入居可能日	相談
設備	電気・水洗トイレ・LPガス・給湯 エアコン1台付き		
備考	<ul style="list-style-type: none"> <li>・当社指定の家財保険に加入の事 (2年間20,500円~)</li> <li>・賃貸借申込後、所定の審査を行います。審査内容によっては賃貸借契約をお断りすることがあります。(保証料/契約時:月額賃料の50%、毎月月額賃料の1.0%)</li> <li>・鍵交換代:13,200円(税込)</li> <li>・契約成立時に仲介手数料1.1ヶ月分を申し受けます。</li> </ul>		

東京都知事免許(14)第26098号

## 比留間商事株式会社

〒208-0034 東京都武蔵村山市残堀1丁目45番地1

TEL 042-560-3624

FAX 042-560-3679

E-mail: info@hiruma-shoji.co.jp

URL: http://hiruma-shoji.co.jp

■取引態様■

専属専任媒介

■定休日■

日曜日・祝日  
第二・第三水曜日

<客付会社様>

- ・無断転載不可
- ・鍵は現地対応

手数料	手数料負担の割合	貸主 0%	借主 100%
	手数料配分の割合	元付 0%	客付 100%