

賃貸アパート

- ・西武拝島線「武蔵砂川」駅 徒歩13分
- ・JR中央線「立川」駅 バス20分
- 「天王橋団地」徒歩4分



名所/プレイスレーベン

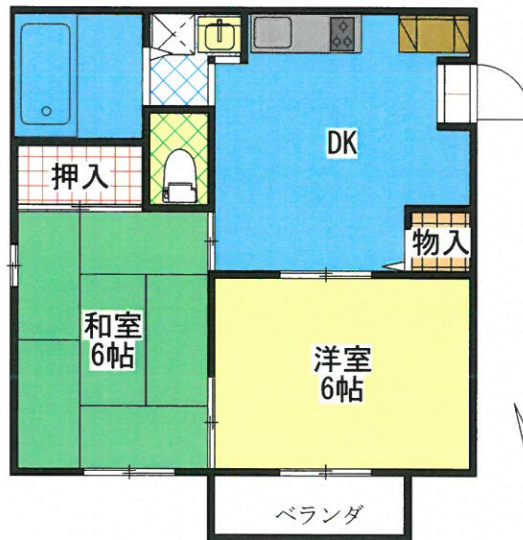
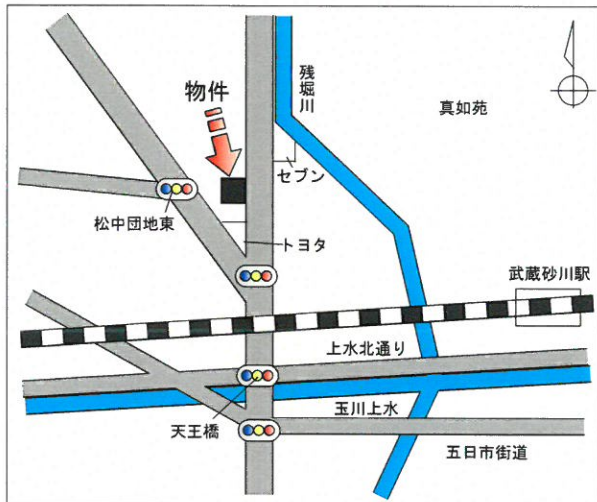


設備・仕様等

- 南向き日当たり良好 ■閑静な住宅地内
- 1階角部屋 ■バス・トイレ別
- エアコン1台付 ■敷地内に駐車場有

105号室

<案内図>



※安定した収入のある職業に従事している方。※水商売の方不可
※現状と図面が異なる場合は現状を優先致します。※審査有り。

賃貸アパート

西武拝島線「武蔵砂川」駅

2DK

賃料 58,000円

敷金1ヶ月 礼金なし

東京都立川市一番町4-43-4

西武拝島線「武蔵砂川」駅 徒歩13分

JR中央線「立川」バス20分 徒歩4分

建物名 プレイスレーベン

構造 軽量鉄骨造2階建て

使用部分面積 約40㎡

階建/階 2階建 / 1階

築年月 平成6年10月 契約期間 2年間(更新可)

共益費 月額2,000円

駐車場 1台:月額5,000円 ※軽自動車のみ

現況 現空 入居可能日 相談

設備 B・T別、洗面所独立、収納スペース、シューズボックス
室内洗濯機置場、プロパンガス、エアコン
火災警報器(報知器)

備考
・当社指定の家財保険に加入の事。
(2年間:20,500円~)
・賃貸借申込後、所定の審査を行います。
審査内容によっては賃貸借契約をお断りすることがあります。
(契約時:月額賃料の50%・毎月月額賃料の1.0%)
・鍵交換代:16,500円(税込) ※任意
・更新時:新賃料の1ヶ月分

東京都知事免許(13)第26098号

比留間商事株式会社

〒208-0034 東京都武蔵村山市残堀1丁目45番地1

TEL 042-560-3624

FAX 042-560-3679

E-mail: info@hiruma-shoji.co.jp

URL: http://hiruma-shoji.co.jp

<客付会社様>

- ・無断転載不可
- ・鍵は現地対応

手数料	貸主		借主	
	負担割合	0%	100%	0%
元付			客付	
手数料	貸主		借主	
配分割合	0%	100%	0%	100%

■取引態様■

専属専任媒介

■定休日■

日曜日・祝日
第二、第三水曜日