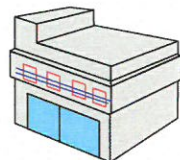


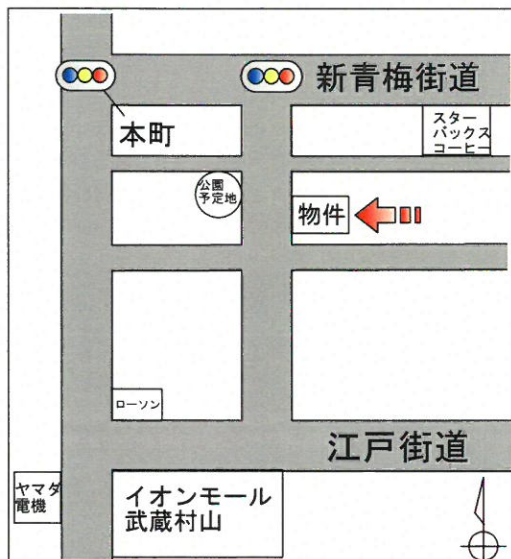
貸事務所

武蔵村山市
榎三丁目



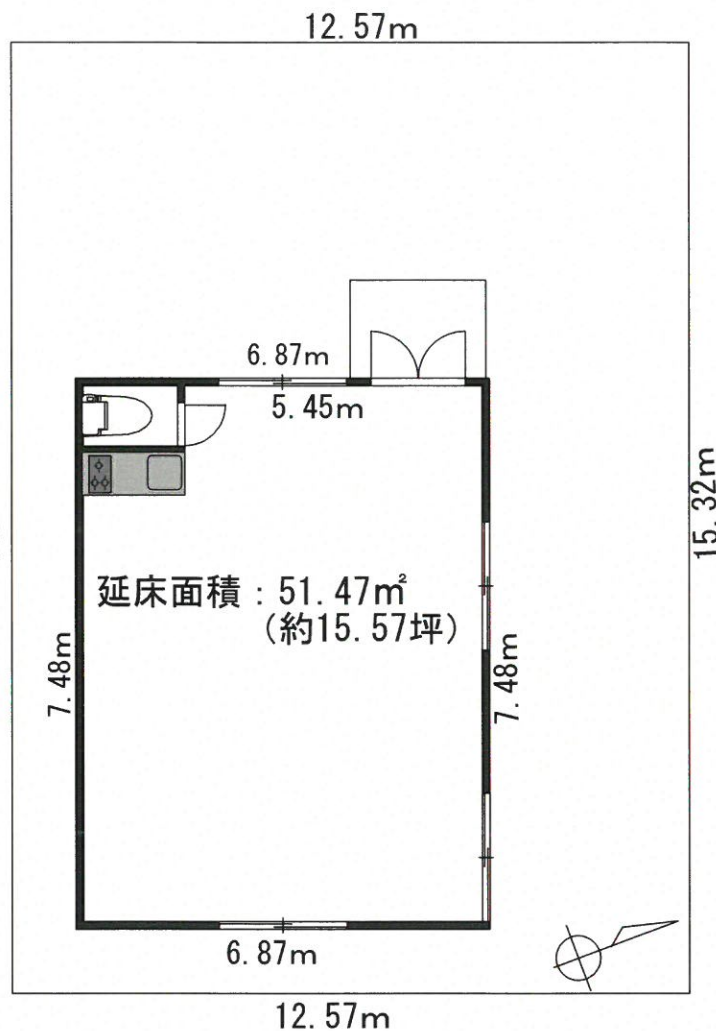
- 敷地面積 : 192.75㎡
(58.30坪)
- 建物面積 : 51.47㎡
(15.57坪)
- 道路幅員 18m

<案内図>



区画整理地内！！

業種・諸条件等ご相談下さい！！



※図面と現状が異なる場合には現況を優先とさせていただきます。

貸事務所

西武拝島線「武蔵砂川」駅

賃料 165,000円 (税込)

敷金 3ヶ月 礼金 1ヶ月

東京都武蔵村山市
榎3-60-1、4、5、6、11の各一部 (28街区19)

西武拝島線「武蔵砂川」駅 バス7分

「三本榎」徒歩5分

建物名	武蔵村山市榎三丁目貸事務所
構造	鉄骨造
使用部分面積	51.47㎡ (15.57坪)
階建/階	1階建 /1階

築年月	平成29年12月	契約期間	3年間 (更新可)
管理費等	無		
駐車場	有り (敷地内)		
現況	現空	入居可能日	相談
用途	第一種中高層住居専用地域		
設備	東京電力・水道・下水道・ガス		
備考	<ul style="list-style-type: none"> ・賃貸保証会社の審査があります。 ※内容等により連帯保証人様を付けて頂きます。 ・当社指定の家財保険に加入の事。 ・更新時：新賃料の1ヶ月分。 		

東京都知事免許 (14) 第26098号

比留間商事株式会社

〒208-0034 東京都武蔵村山市残堀一丁目45番地1

TEL 042-560-3624
FAX 042-560-3679

E-mail: info@hiruma-shoji.co.jp
U R L: http://hiruma-shoji.co.jp

<客付会社様>	
内覧の際は必ずご連絡下さい	

手数料	手数料負担割合	貸主 0%	借主 100%
	手数料配分割合	元付 0%	客付 100%

■取引態様■

専属専任媒介

■定休日■

日曜日・祝日
第二・第三水曜日