

賃貸アパート

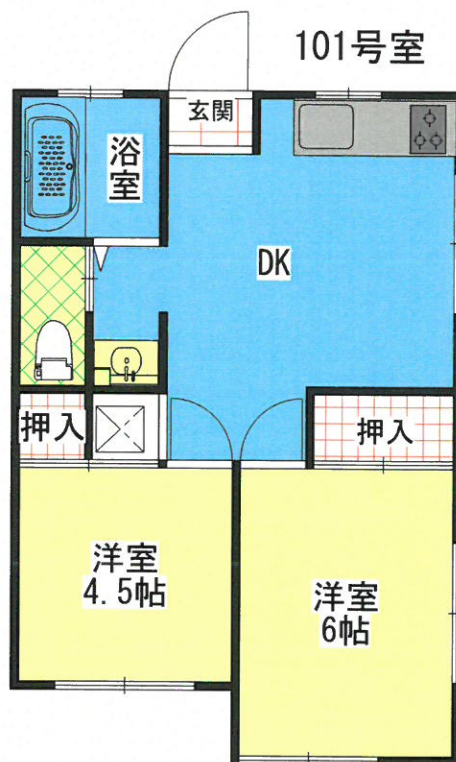
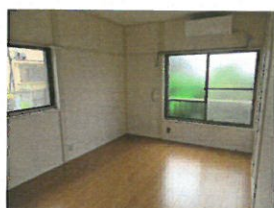
西武拝島線「西武立川」駅 バス10分
「伊奈平南交差点」徒歩5分

名称/ 榎本コーポ

- フルリフォーム済
- バス・トイレ別
- 閑静な住宅地内
- 南向き日当たり良好



J.com
地デジ・BSチャンネル
インターネット無料!!



※安定した収入のある職業に従事している方。 ※水商売の方不可
※現状と図面が異なる場合は現状を優先致します。 ※審査有り。

賃貸アパート

西武拝島線「西武立川」駅

2DK

賃料 50,000円

敷金1ヶ月 礼金1ヶ月

武蔵村山市伊奈平5-52-2

西武拝島線「西武立川」駅

バス10分「伊奈平南交差点」徒歩5分

建物概要	建物名	榎本コーポ		
	構 造	木造		
	使用部分面積	35.00㎡		
	階建/階	2階建 / 1階		
築年月	昭和58年	契約期間	2年間（更新可）	
管理費等	無			
駐車場	1台 5,000円			
現 況	入居中	入居可能日	令和5年1月頃	
設 備	電気・LPガス・水道・J-com			
備 考	・ 当社指定の家財保険に加入の事。 （2年間20,500円～） ・ 賃貸借申込後、所定の審査を行います。 審査内容によっては賃貸借契約をお断りすることがあります （保証料/契約時：月額賃料の50% 毎月：月額賃料の1.0%） ・ 契約成立時に仲介手数料1.1ヶ月分お申し受けます。			

東京都知事免許（14）第26098号

比留間商事株式会社

〒208-0034 東京都武蔵村山市残堀1丁目45番地1

TEL 042-560-3624
FAX 042-560-3679

E-mail: info@hiruma-shoji.co.jp
URL: http://hiruma-shoji.co.jp

<客付会社様>

- ・無断転載不可
- ・鍵は当社に有り

手数料	手数料負担割合	貸主	借主
	手数料配分割合	元付	客付
	0%	0%	100%

■取引態様■

専属専任媒介

■定休日■

日曜日・祝日
第二・第三水曜日