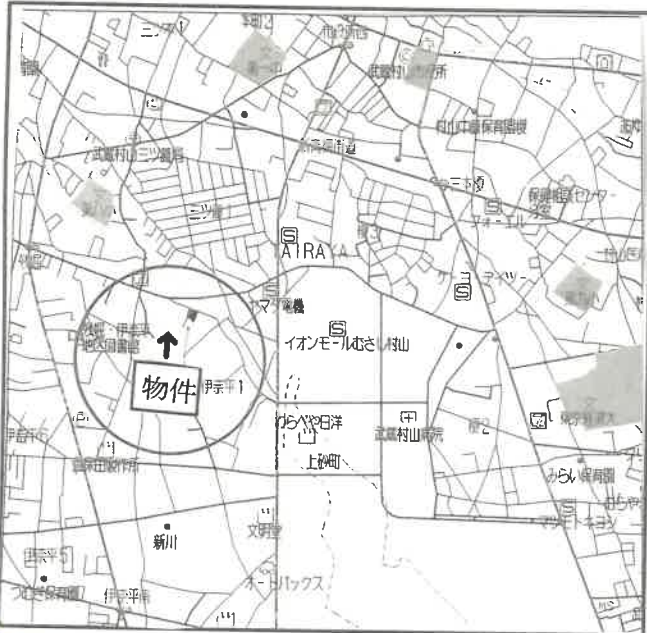


# 武蔵村山市伊奈平 貸倉庫・事務所

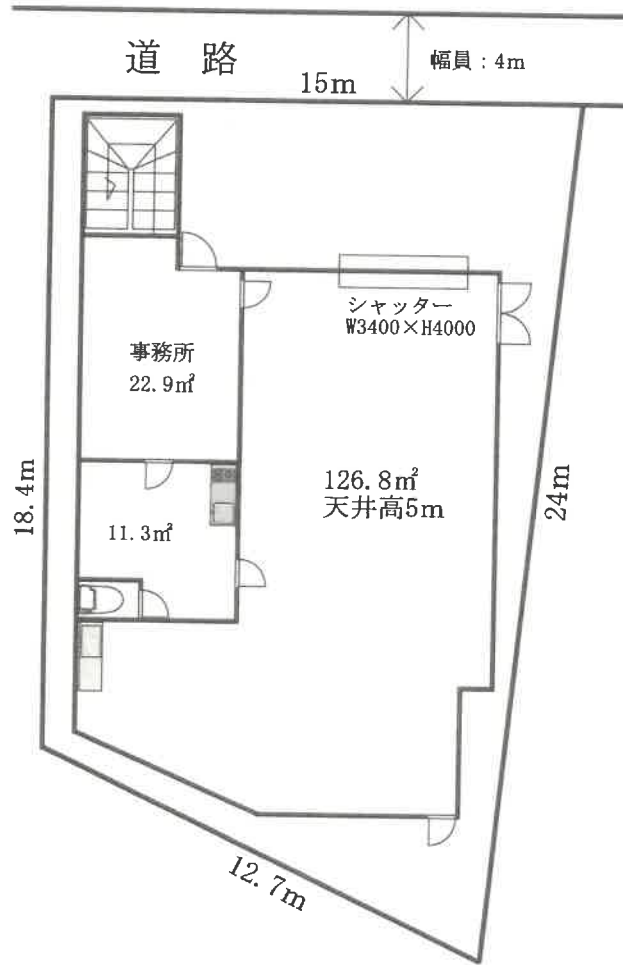
工業地域内！！  
業種・諸条件等ご相談下さい！！



<案内図>



申込時 必要書類	法人 <ul style="list-style-type: none"> <li>・会社の登記簿謄本、会社の印鑑証明書(3ヵ月以内のもの)</li> <li>・代表者様の身分証明書(運転免許証、保険証のコピー裏表)</li> <li>・損益計算書、貸貸対照表、法人税確定申告書</li> <li>・連帯保証人には代表者の親族のみ有効</li> </ul>
-------------	---------------------------------------------------------------------------------------------------------------------------------------------------------------------------------------



※図面と現状が異なる場合には現況を優先とさせていただきます。

## 貸倉庫・事務所

西武拝島線「武蔵砂川」駅

賃料 275,000円

敷金3ヶ月 礼金1ヶ月

東京都武蔵村山市伊奈平1-13-3

西武拝島線「武蔵砂川」駅 バス10分

「三ツ藤橋」徒歩2分

物件種目	西武拝島線「武蔵砂川」駅		
最寄駅	賃料 275,000円		
賃貸条件	敷金3ヶ月 礼金1ヶ月		
物件所在地	東京都武蔵村山市伊奈平1-13-3		
交通	西武拝島線「武蔵砂川」駅 バス10分		
	「三ツ藤橋」徒歩2分		
建物概要	建物名	武蔵村山市伊奈平一丁目貸倉庫	
	構造	鉄骨造	
	床面積	約161.12㎡ (約48.73坪)	
	使用部分	3階建て1階部分	
築年月	昭和60年7月	共益費	無
契約期間	3年間		
駐車場	3台可 (車種による)		
現況	現空	入居可能日	相談
用途	工業地域		
設備	東京電力・水道・下水道・ホイストクレーン有 (1t)		
備考	<ul style="list-style-type: none"> <li>・当社指定の保証会社加入義務有り。</li> <li>・賃貸借申込後、所定の審査を行います。審査内容によっては賃貸借契約をお断りすることがあります。</li> <li>・業種・諸条件等ご相談下さい。</li> <li>・契約成立時に仲介手数料1.1ヶ月分を申し受けます。</li> </ul>		

東京都知事免許 (14) 第26098号

# 比留間商事株式会社

〒208-0034 東京都武蔵村山市残堀一丁目45番地1

TEL 042-560-3624  
FAX 042-560-3679

E-mail: info@hiruma-shoji.co.jp

URL: http://hiruma-shoji.co.jp

<客付会社様>

内覧の際は  
必ずご連絡下さい

手数料	手数料の割合	貸主	借主
	手数料の割合	0%	100%
	手数料の割合	元付	客付
	手数料の割合	0%	100%

■取引態様■

専属専任媒介

■定休日■

日曜日・祝日  
第二・第三水曜日